

# SCOUT

MODEL • AGENCY

## PAT MO SILVER

HEIGHT 173 cm BUST/WAIST/HIPS 89/62/89 cm EYES blue HAIR white blonde SHOES 40 LOCATION Düsseldorf DE



# SCOUT

MODEL • AGENCY

**PAT MO** SILVER

HEIGHT 173 cm BUST/WAIST/HIPS 89/62/89 cm EYES blue HAIR white blonde SHOES 40 LOCATION Düsseldorf DE





# SCOUT

MODEL • AGENCY

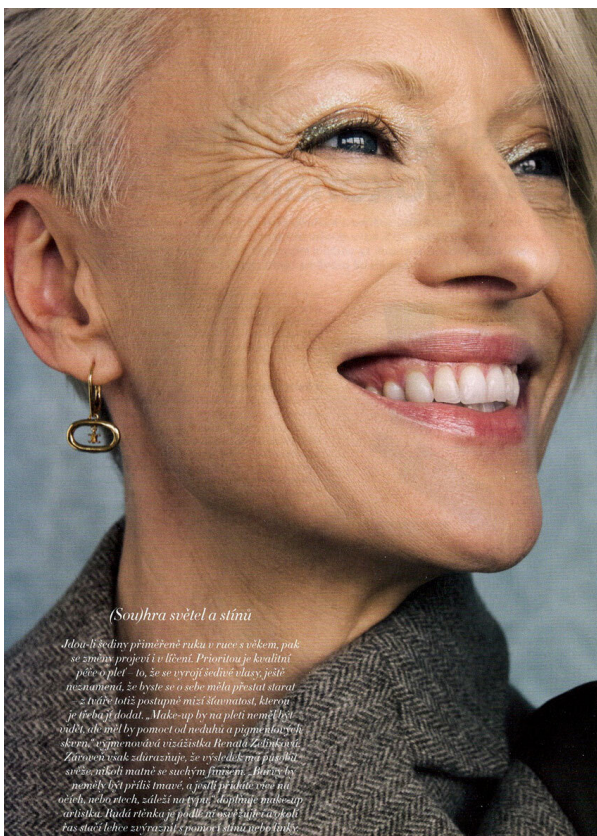
## PAT MO SILVER

HEIGHT 173 cm BUST/WAIST/HIPS 89/62/89 cm EYES blue HAIR white blonde SHOES 40 LOCATION Düsseldorf DE



Blazer: Paul Smith @paulsmithdesign, Leo Top: Dawid Tomaszewski @dawidtomaszewski

53 FASHION



### (Sou)hra světla a stínu

Jduo-li někdy přemýšlím ruku v ruce s věkem, pak se zlobím poprvé v životě. Prioritou je kvalita, přečteš-li, že se vyvíjí šedivě vlasy, ještě nezapomenou, že by se o sebe měla přestat starat z tváře totiž postupně mizí šavlnatost, kterou je třeba dodat. Make-up by na ploti neměl být vidět, ale měl by pomoci od neduhů a pigmentů, které skryje, významová vizážistka Renata Zádlovská. Závazně však zdůrazňuje, že výsledkem je přirozená světlá matná se suchým leskem. Pat Mo se poměry byla příliš šťastná, a ještě je kůže v ní, ale očí, nebo rouch, záleží na věku, skvělého make-upu, umělkyně. Hlavní věcná je podle ní, když se stane krás stává lehce zvrácením, protože stínů, nebo tmavě

### KRÁSA

#### Tvary, úhly, linie

Šedivý vlasy mají mít perfektní úhly a dokonale styling, oplývá kusový stylista TSI a dodává, že jakmile vlasy začne stráčet pigment, stává se navíc jenom tím, neboť mluví, že vlasy se stávají. V obou případech jde však o přírodní kvalitu, jež bývá v dobré kondici, poznamenevá. Probarování ani tepelný styling by proto neměly být žádnou komplikací. Nicméně i tak Marty doporučuje porádit si kvalitní stylingové nástroje, které nezatěžují alycečně vysokým teplem. Voda přitom doplnit na fén, Dyson Supersonic, který si teplota reguluje sám.

Foto: Nabara  
Vizážistka: Celine

Foto: Hana Křížová; asistent: Michal Hančůvský; vlasy: Marty Tyl / New York; make-up: Renata Zádlovská / L'Oréal Paris; styling: Jana Kápoornová; modelka: Pat Mo; Agency: Scout Management; kreativní supervize: Ivona Petrášková; producent: Petra Bureš / CashOnly Production



# SCOUT

MODEL • AGENCY

## PAT MO SILVER

HEIGHT 173 cm BUST/WAIST/HIPS 89/62/89 cm EYES blue HAIR white blonde SHOES 40 LOCATION Düsseldorf DE



Vlevo: sako, **Nehera**,  
náhrnice, **Celine**  
Kalhotový kostým, košile  
a kravata, vše **Sportmax**

KRÁSA



KRÁSA

### Magie stylových detailů

Sít se s šedivými vlasy znamená velkou změnu. Přístup i stylu. Přiznané seřvny, a tím teď máme na mysli z větší části proiedivélou hlavu, pridgji vizuální khdné i deset let věku. Záleží tedy na osobnosti každé nositelky, jak dokáže této realitě čelit a těžit z ní. Každřnice Martina Cowboy k tomu říká: „Detaily, jakými jsou rudá rtěnka, nehty, zajímavý tvar brýlí nebo stylové oblečení, dokážou od šediny bravurně odvést pozornost.“ Podle jejich zkušenosti však ani tak není proiedivélá hřiva pro každého. Někomu stříbrné prameny absolutně nesedí, a tak neslýšiv než dlat barvit, někdo v nich naopak umí být zatraceně cool.

Kalhotový kostým, košile a kravata,  
vše **Sportmax**